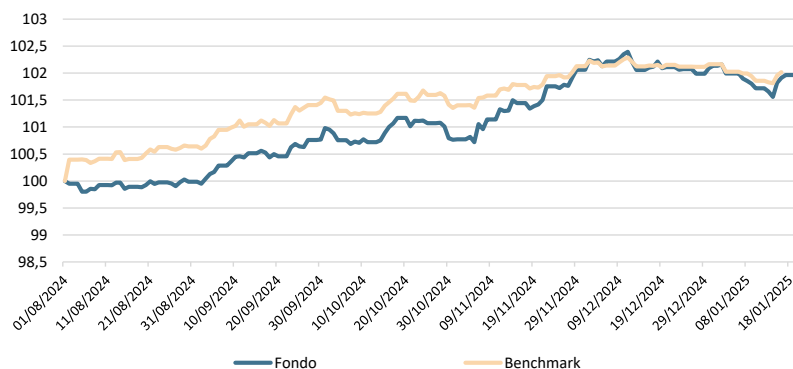


Anta Quality Renta Fija 0-3 ofrece exposición a una cartera de renta fija diversificada con el objetivo de obtener una rentabilidad superior a la de su índice de referencia. El fondo se gestiona de forma activa a través de un análisis riguroso del entorno macroeconómico y un análisis fundamental de las emisiones, invirtiendo tanto en activos deuda pública como corporativa con una calidad crediticia elevada y una duración media no superior a los 3 años.

Nivel de riesgo



Rentabilidad acumulada



	Mes	3 meses	6 meses	YTD	1 año
Fondo	0,30%	1,66%	2,44%	0,30%	--
Benchmark	0,21%	1,01%	2,24%	0,21%	--

Comentario de gestión

El fondo registró un buen comportamiento durante el mes de enero superando a su índice de referencia. La cartera mantiene actualmente una duración de 2,7 años frente a los 2 años del índice de referencia, buscando generar Alpha a través de la revalorización de activos con mayor duración. Las curvas europeas mostraron en enero cierta inclinación, reforzando la visión positiva sobre la posición en duración.

Durante el mes se aprovechó para ampliar la exposición a libra esterlina mediante la compra de GILTs, ante las expectativas favorables de valoración de la divisa frente al euro y la prevista bajada de tipos de interés del BoE en febrero. Por el lado de las compras, se incrementó la exposición en Francia mediante crédito de elevada calidad crediticia. También hay que destacar la compra de bonos de Air Liquide, Edenred y Novo Nordisk. Además, ampliamos la duración en bonos de ASML mediante la venta de bonos a corto plazo. Por el lado de las ventas, se vendió la totalidad de la posición en bonos de Volkswagen debido a la baja convicción en el sector y mayores riesgos arancelarios frente a sus pares alemanes. También aprovechamos para reducir a la mitad el peso en Boeing tras su revalorización.

Datos del fondo

Categoría	Renta Fija Euro	
Sociedad gestora	Anta Asset Management	
ISIN	Clase A	ES0109287005
	Clase B	ES0109287013
	Clase C	ES0109287021
Depositario	Banco Inversis	
Auditor	PWC	
Divisa	EUR	
Inversión mínima	Clase A	1 participación
	Clase B	100.000 euros
	Clase C	1 participación
Patrimonio (millones)	22,69	
Comisión de gestión	Clase A	0,75%
	Clase B	0,50%
	Clase C	0,30%

Datos de la cartera

Volatilidad Fondo	1,53
Duración modificada	2,79
Nº posiciones en cartera	82
TIR	2,98
Rating medio	A
Tracking error	0,93

Equipo gestor



Pedro Pérez
Director de Renta Fija y Estratega Macro



Javier Gil
Gestor de Fondos

Top 5 distribuciones por país

País	Valor	%
Francia	4.765.851,27	21,00%
Estados Unidos	3.875.839,45	17,08%
Alemania	3.258.287,69	14,36%
Italia	2.541.488,89	11,20%
España	1.846.263,15	8,14%

Distribución por rating

Contraparte	Valor	%
AAA	2.624.297	11,57%
AA	5.607.840	24,71%
A	6.367.786	28,06%
BBB	7.474.913	32,94%
BB	0	0,00%

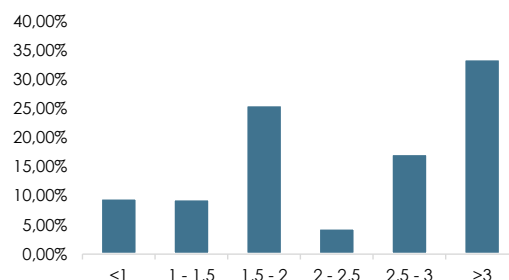
Distribución por activos

Tipo de activo	Valor	%
Líquidez	639.253	2,82%
Deuda corporativa	14.412.519	63,52%
Deuda pública	7.639.290	33,67%

Top 10 holding renta fija

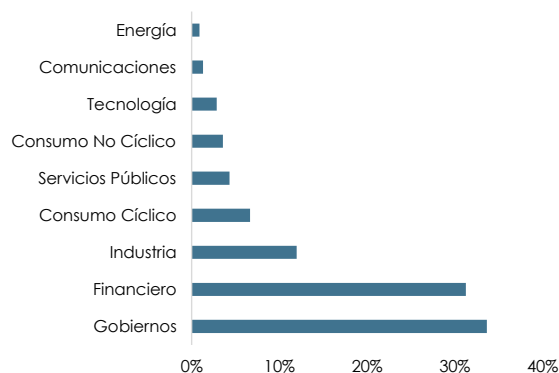
Denominación del activo	%
Italy, Republic Of (Government)	5,89%
France, Republic Of (Government)	5,60%
United States Treasury	4,63%
European Union	3,98%
Germany, Federal Republic Of (Government)	3,93%
Crèteria Caixa Sau	2,51%
Banca Monte Dei Paschi Di Siena Spa	2,21%
Morgan Stanley	2,11%
Societe Generale Sa	2,10%
Continental Ag	1,87%
Total Top 10 holding	34,83%

Distribución de duraciones



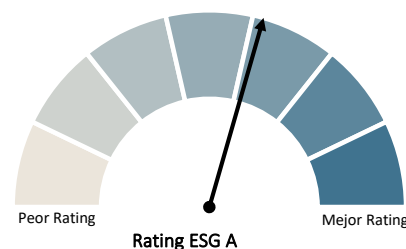
Fuente: Anta AM

Distribución sectorial



Fuente: Anta AM

Rating ESG



Fuente: Clarity

Este documento ha sido elaborado por Anta Asset Management SGIC con fines exclusivamente informativos, en ningún caso, constituye una recomendación de compra o venta. Aconsejamos a los potenciales inversores consulten a sus asesores, con carácter previo a cualquier inversión, sobre las implicaciones legales y fiscales de la inversión, así como, en su caso, sobre su conveniencia o idoneidad. Todo ello en el buen entendido que ninguna persona debe invertir en productos financieros sin tener la capacidad de evaluar, por sí o a través de su asesor, las ventajas y riesgos de esta.

Puede encontrar la información legal preceptiva y necesaria en la página web de Anta Asset Management SGIC: www.anta-am.com Anta Asset Management SGIC es una Sociedad gestora con el CIF A-13937453 y registrada en la CNMV con el número 288.